

北歐丹麥Argento Audio FMR EE旗艦電源線怎麼樣？好不好？

2021-11-04 21:03



Argento Audio出身於北歐丹麥，於1991年由Ulrik Gydesen Madsen先生等三位熱愛音樂的發燒友所成立，致力於追求讓系統有更好的聲音，得到更多來自音樂的深層感動。一開始Argento只是個小公司，主要在丹麥本地銷售，但由於出色的聲音表現，很快地就一傳十、十傳百，迅速在國際上發展起來。Argento Audio於2003年發佈的Serenity系列、2007年發佈Flow系列、接著發佈更高端的Flow Master Reference (FMR) 系列以及最新的旗艦FMR EE (Extreme Edition) 系列。



Argento Audio所有線材的原料及元件都是Argento向德國與丹麥的廠商特訂後，在自家工廠以純工手製作完成，確保品質達到要求。Argento也幫許多知名的高級音響廠設計專用的介面與線材，為了讓更多人可以享受到Argento的好聲音，Argento在2010年成立了Organic Audio，以純銅導體為主，價位更為親近，擁有很高的性價比。



本次我們試聽的是首度引進臺灣的FRM EE旗艦系列中的電源線，從外觀上一個最明顯的區別就是FRM EE是Argento Audio所有產品中唯一採用黑色的產品，FRM EE從字面上就不難理解，是Argento在原本頂級的FRM系列下，全面提升的極致版本（Extreme Edition），光這條2M長的FRM EE電源線，就使用將近1Kg的6N純銀導體，水火地線均為獨立分離，電源公母頭也是Argento Audio專為FRM EE所量身打造，委由丹麥專業的工廠生產，電源公母頭內的導體均為6N純銀，Argento使用自家獨特的壓接方式以接合導體與介面，避免焊接造成的音質劣化。電源線中的地線設有遮罩，但火線與水線沒有，以避免增加傳導時的容抗。為了避免有刺耳單薄的聲音特性產生，Argento不使用任何跟塑膠有關的絕緣材料。為了提升線材的表現，所有元件都經過漸進控制的深冷處理。



Argento有一樣獨家的介電質材料，稱之為VDM (Vibration Damping Material) ， Argento會將線材加溫到125度C，此時線材就會有真空的空間，Argento將VDM注入其中，VDM這種材料會一直保持靜態、且在室溫之下不會凝結，VDM能深層直接地消除線材裡細微的機械震動，這也是為什麼Argento的線材聽起來特別安靜、背景特別黑的一個關鍵技術。



蘊含力量細節與自然透明 (Ted Chen)

播放Malia/Boris Blank的《Convergence》專輯，換上Argento FMR EE旗艦電源線，第一個感受是力量變得更紮實，聲音結像的集中度很明確，但是並不會糾結一團，音響邊緣很圓潤滑順並像水波或漸層一樣很自然地劃出音響邊際，而非像刀子劃過一樣凌厲地切出音響線條，讓人感受更為自然和諧，而聲音本身的解析卻是極好，很多細節都在自然的音樂中流露出來，我們可以聽到演唱者口型與喉部的一絲一毫，但不像刻意做出的對比或刻劃。



另一點是在接上Argento FMR EE后，大家可以像我一樣將音量調小聆聽看看，不是大音量不好，而是我發現較低的音量就可以得到整個音樂細節、動態、對比、音場，如同前面所說，這條線給我力量更為紮實的感受，連帶音響的浮凸感也都增強了，在另一個明顯優化的地方就是音場空間的深度層次變化與分離感，就好比2D平面與3D立體感的變化，音場寬度通常可藉由音箱距離增加，但深度層次分離度更多是要藉由好的器材去表達，每一次我更換器材深度層次都會有很不一樣的表現，一般大多由深淺左右去表現，而優異的器材或系統搭配，能夠從4個方向延伸出更多音響定位點，而Argento FMR EE就是這樣，不但定位更多還更為乾淨清晰。



全面且均衡地提升表現

再聽Billie Eilish 《When We All Fall Asleep, Where Do We Go? 》，Billie Eilish的風格非常不同，音樂中有許多低頻元素，有時候是固定頓點的方式像是〈bad guy〉，有時是低沉慢速的方式像是〈xanny〉。Argento FMR EE所提供的飽滿力道讓我在普通音量下就可以感受流行樂與電子樂器的衝擊力和動態，光是低頻的表現就令我在沒緊迫壓力的狀況下大呼過癮，低頻的質感也比以往更好，結像就像中頻一樣乾淨紮實而無刻意刻劃的感覺。

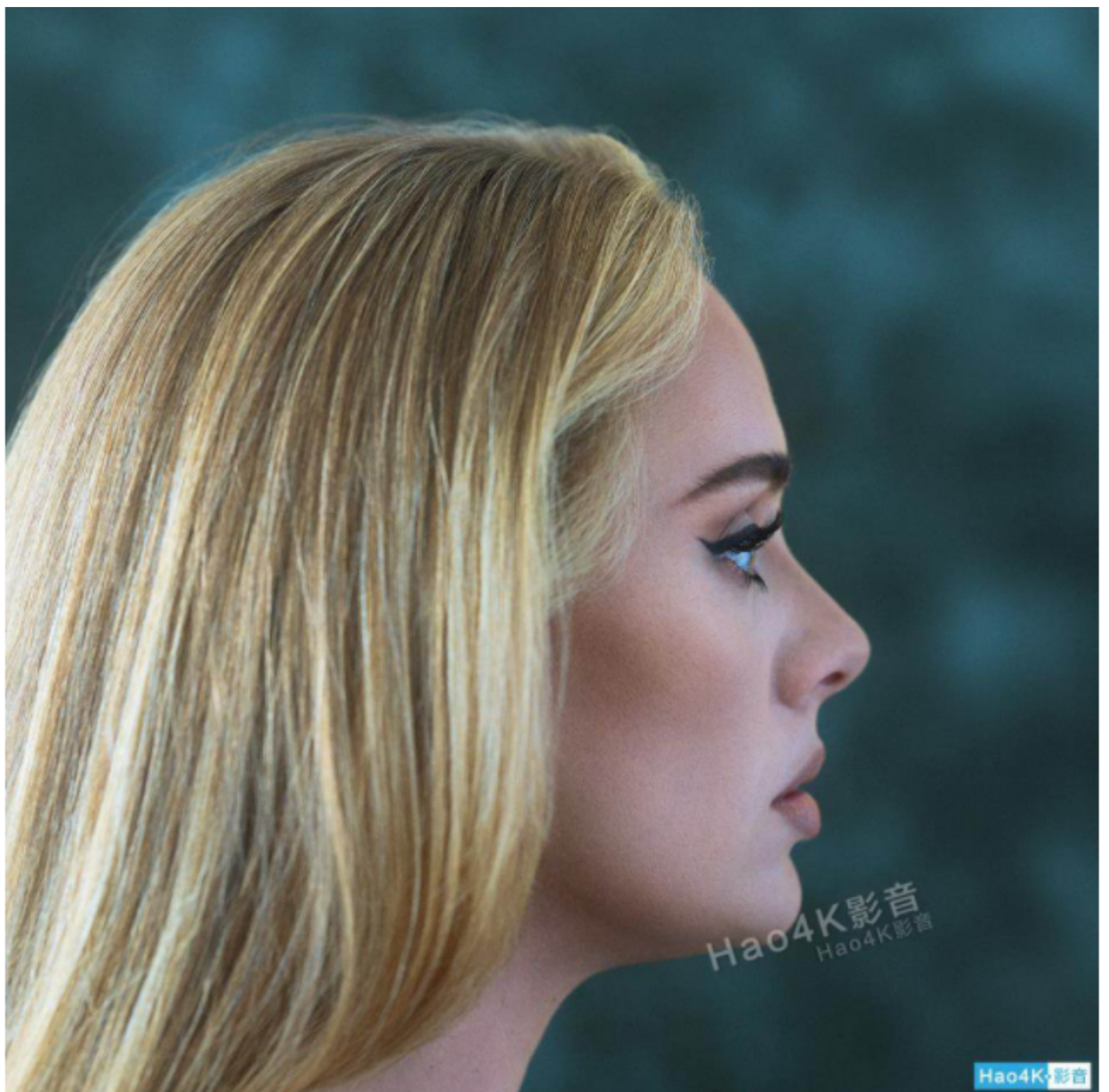


再換另一張Billie Eilish 《Happier Than Ever》，除了低頻運用外有更多人聲和空間感的表現，在這條Argento FMR EE上可以發現整體的均衡性相當好，雖然我談到其在低頻上表現優異，但並不代表呈現失衡的狀態，相反地正因為均衡度好的原因，能夠很清晰地判斷出中頻與低頻的各別特色，兩者既有清楚分野，但又銜接得當，聲音的清晰度是Argento FMR EE很明顯的優點，而且是飽滿的清晰感而非消瘦的清晰感，這條電源線能給予系統的是相當全面而無弱點偏頗的提升。



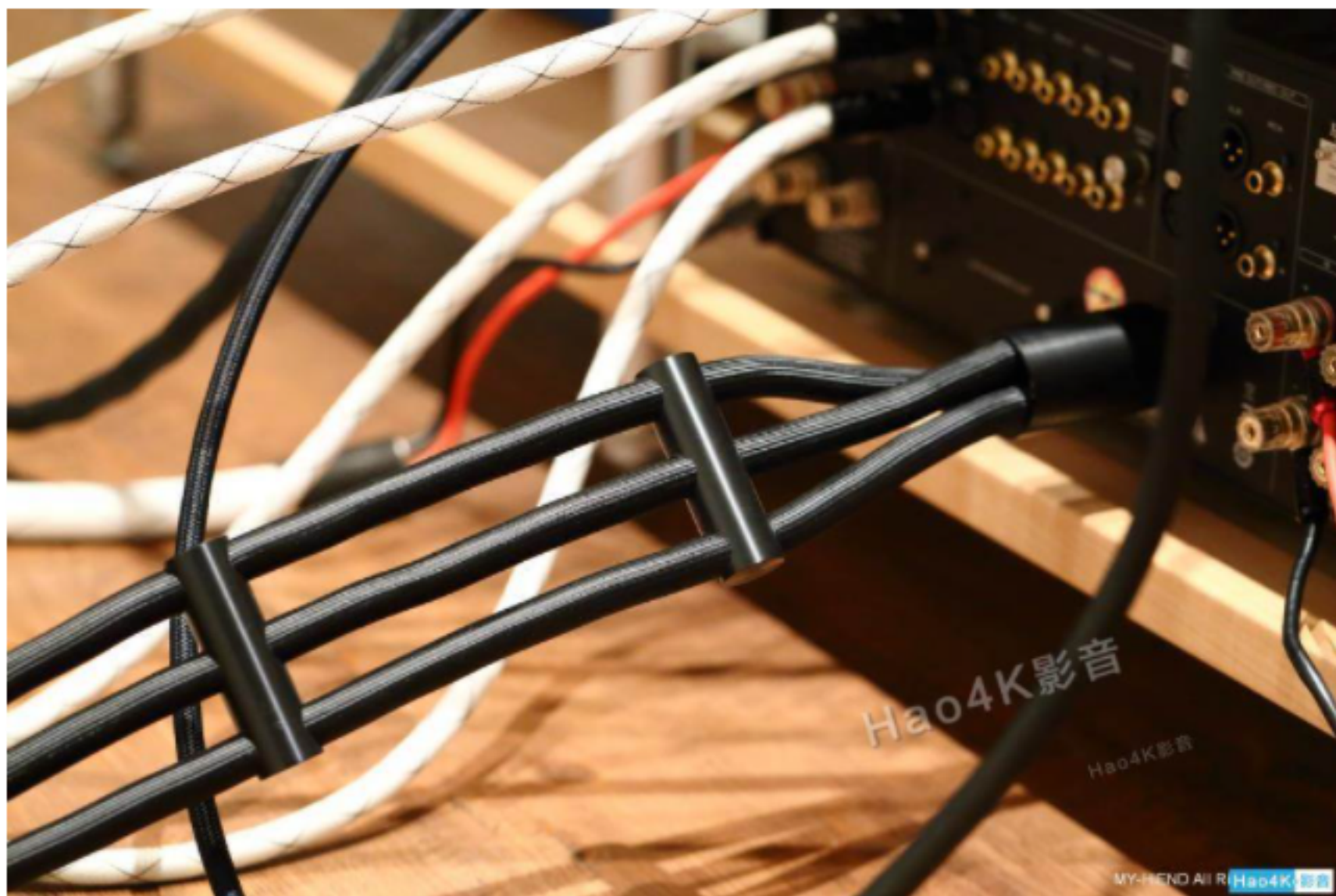
詮釋出音樂完美的一面 (Emma Lin)

這次聽感測試在還沒換上Argento FMR EE旗艦電源線前，來來回回聆聽不同曲子，如流行樂、爵士樂和古典樂，當下的聲音其實已經是非常好聽，聲音的細節處理是相當柔順細緻，之後換上Argento FMR EE只能說歌曲的感覺煥然一新，同一首曲子聽見不同的面向。播放Adele於10月推出的最新單曲<Easy on me>，這首歌曲的伴奏在換線前算是蠻柔和的，人聲屬於圓潤的音色，換線後整體音樂有一種跳脫柔和的氛圍，音樂的重量下沉許多，人聲與鋼琴的力氣明顯被帶了出來，樂句的輪廓線更加清晰，而當Adele唱到歌詞Easy~拉長音的部分可以聽見雖然是不同音去做演唱，音域在拉高的轉換嫵媚不絕並帶著放鬆的心境表現，也完整呈現出Adele在錄製這首曲子時的心情。Adele處理曲子能收能放的情緒張力在這首歌曲完全能聽見她處理得相當好，搭配這條旗艦電源線，我覺得有完美的詮釋出這首歌曲。



音色透亮有光澤，和聲張力十足

練習曲大部分都是來當作技巧上的練習，也常常能在演奏上得以當作炫技曲目，而我熟悉的鋼琴作品包含了蕭邦、李斯特，這次就趁著接上Argento FMR EE旗艦電源線后，來聆聽這些難以彈奏的炫技細節。此張專輯《Chopin Etude Maurizio pollini》收入了24首的曲目，聆聽作品25號的No.11<冬風練習曲>，開頭以相當平緩小聲作開場，之後卻像暴風似的席卷琴鍵，因此左右手的旋律分別拉開來，右手快速音群的嘩啦嘩啦滾珠般的彈奏，左手重要彈奏和弦旋律，因此兩手間的掌控也是相當考驗演奏者。



換上Argento FMR EE的鋼琴聲明顯增加了力量，左手的和弦音更加沉穩，右手手指靈活的彈奏音群，音樂不再是以往只有凝聚起來而已，而是在凝聚中又表現出力量感，樂段間連貫、音符顆顆飽滿平均，增加了聆聽者的耳朵焦點，高音音色透亮有光澤，低音和聲張力十足，兩手加在一起做出的大小聲處理是一層層堆疊上來，具有豐富的音樂性，通過音樂表現那股冷冽強風的加疊氛圍，



豐富的動態感受

播放第10軌<Princess Mononoke>，這首歌曲有著森林之王的氣勢與各生命間的瞬息萬變，是一個具豐富的音樂創作，當然編製上的配器也是相當多樣，銅管、木管、打擊、鋼琴、弦樂，從鼓聲立體有力量，帶出低頻令人震懾的感覺，銅管的音色當下聆聽無角的銳利感，但卻沒有過度將銅管的音色做改變，這是一個我喜歡的處理，以往會覺得銅管音色太尖銳而覺得音樂些微吵雜，不過這次倒是沒有這樣的感受，弦樂與木管則是有著溫暖的音樂表現，不同的是絃樂在中間有創造出在山林中奔跑的緊張樂段，與木管對比下，木管整體音色會比較親人些。

Argento FMR EE充分將各聲部的特色處理的可以說是完美，沒有過多也沒有過少，音場的感受是與聽者保有距離，分配的位置點清楚，我覺得這樣能聽見更多的音樂張力，節奏與拍子的變化真實，音整體音樂線架構是清晰可見，沒有什麼模糊地帶，因此小細節也顧及到了，像是三角鐵清亮微弱聲響是比還沒換上這條線還要來得清楚，整體有滿足且享受到龐大編製帶來的動態。



Argento Audio FMR EE旗艦電源線

- Argento向德國特訂專屬規格的6N純銀導體，2M長度共使用將近1Kg純銀。
- 導體經過多道拋光處理。
- 水、火、地三股導線完全獨立。
- 向丹麥本地工廠量身打造之電源公母頭。
- 獨特的壓接方式以接合導體與介面，避免焊接造成的音質劣化。
- 地線設有遮罩，但火線與水線沒有，以避免增加傳導時的容抗。
- 獨家的介電質材料VDM (Vibration Damping Material) 。
- 不使用任何跟塑膠有關的絕緣材料。
- 獨家漸進控制的深冷處理。
- Made in Denmark, Argento丹麥純手工打造。
- 聲音焦點： 蘊含綿密的力量，細節清晰乾淨，音響圓潤自然，低頻協調乾淨，整體均衡